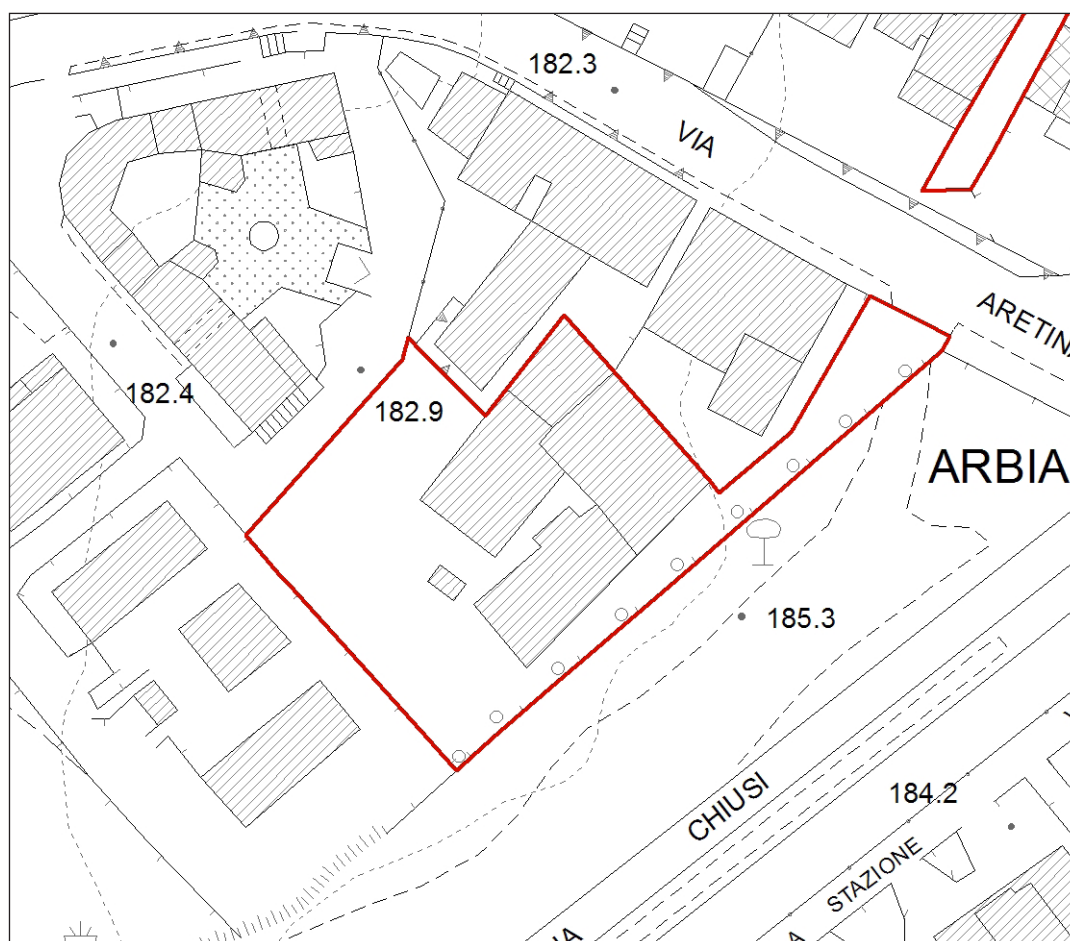


U.T.O.E.	n.2 - Arbia
Sistemi terr. e di paesag.	n.6 - Arbia la porta
Sist. funzionale insediamenti	Sistema funzionale delle frazioni urbane
Vincoli paesaggistici art. 136 D.lgs 42/04 (ex L. 1497)	Non ricompreso
Vincoli paesaggistici art. 142, c c D.lgs 42/04 (Fiumi, torrenti e ...)	Non ricompreso
Tutele del P.T.C.P.	Non ricompreso
SIR - pSIC - ZPS	Non ricompreso
Beni culturali art. 10 del D.lgs. 42/2004, e s.m.e.i..	Non ricompreso



FATTIBILITA' URBANISTICA

CONSISTENZA URBANISTICA

Superficie territoriale d'intervento	2300,00 mq indicativi e rilevabili da CTRN
SUL costruibile max	SUL 800 max
Superficie coperta max	50 % della superficie fondiaria
H massima degli edifici	8 mt

FINALITA' E DESTINAZIONI D'USO

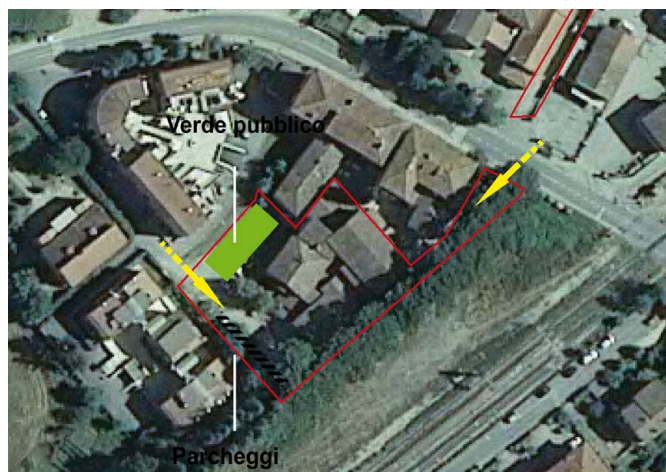
Obiettivi	L'intervento persegue l'obiettivo di completare l'ultima parte di un progetto di recupero complessivo del primo isolato alle porte della frazione di Arbia. Gli edifici sottoposti a intervento dal Regolamento urbanistico, adeguatamente ristrutturati o riedificati, dovranno completare il disegno urbanistico e garantire l'interconnessione viaria. Si rendono necessari la realizzazione di parcheggi e un piccolo spazio verde "non attrezzato" per il gioco.
Destinazioni d'uso	Residenziale

OPERE DI URBANIZZAZIONE

Opere di Urbanizzazione PRIMARIA e SECONDARIA Aree da cedere	L'intervento è subordinato alla realizzazione delle seguenti opere pubbliche: - verde pubblico attrezzato per una superficie minima di 320 mq. - parcheggi pubblici. per una superficie minima di 150 mq..
--	--

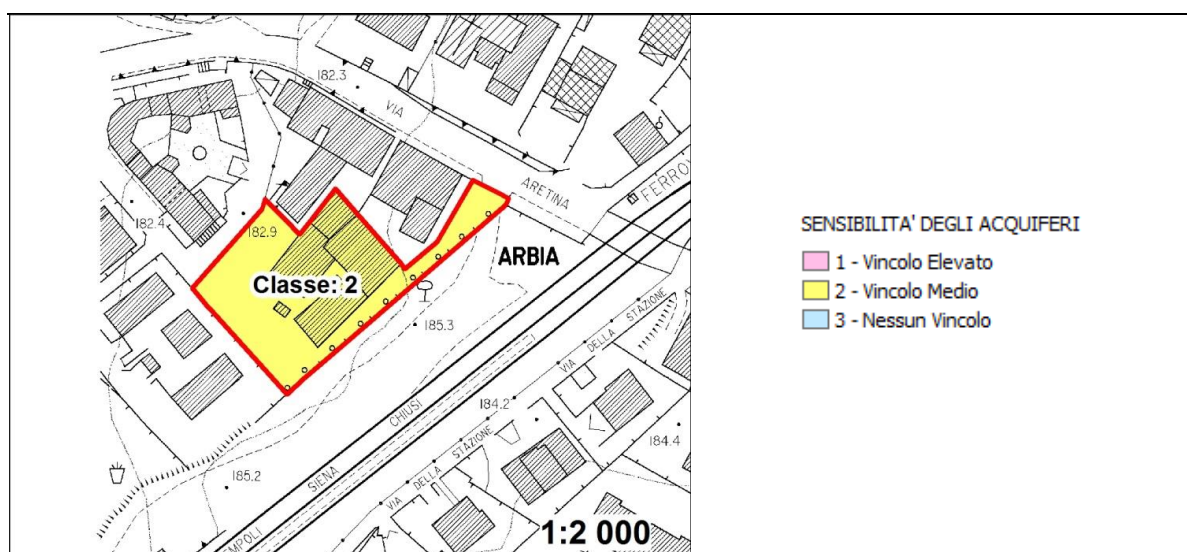
PRESCRIZIONI SPECIFICHE

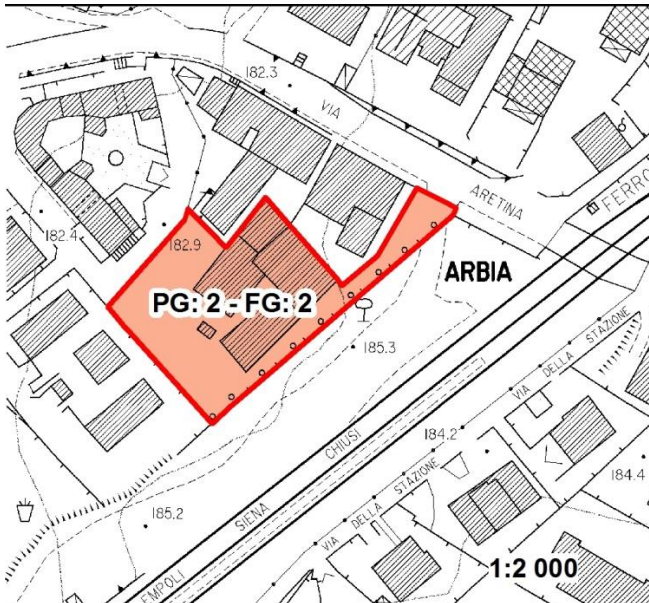
Prescrizioni specifiche e caratteristiche tipologiche	Il progetto dovrà dialogare con le presenze, operando la ricognizione di eventuali strutture o elementi di valore storico architettonico o semplicemente testimoniale, preservandone le caratteristiche e prevedendo eventuali demolizioni nelle parti incongrue o delle superfetazioni di scarso valore. La proposta progettuale, anche in chiave contemporanea dovrà comunque rapportarsi con gli edifici esistenti definendo un contesto armonico.
--	---



FATTIBILITA GEOLOGICA

SCHEDA: arb pa 1	UBICAZIONE: ARBIA
DESTINAZIONE: residenziale	
TIPO INTERVENTO: Piano di recupero	
GEOLOGIA: bn1 (depositi alluvionali terrazzati)	
GEOMORFOLOGIA: area pianeggiante al bordo del terrazzo fluviale del F.Arbia	
IDROGEOLOGIA: vulnerabilità medio-alta – profondità della falda circa 10 m	
AREE SENSIBILI PTCP SIENA: area sensibile di classe 2 (vincolo medio)	
PERICOLOSITA' GEOLOGICA: PG2	
PERICOLOSITA' IDRAULICA: PI2 e PI3	
PERICOLOSITA' SISMICA: PS3	
AREE A PERICOLOSITA' DA ALLUVIONE PGRA: P2	
FATTIBILITA': FG2, F11, F12, FS3	
<p>PRESCRIZIONI: Relativamente alla classe di pericolosità geologica PG2 si dovranno eseguire, a supporto del progetto, specifici approfondimenti geologico-tecnici basati su indagini geognostiche e prove di laboratorio per la ricostruzione puntuale dell'assetto litostratigrafico e delle caratteristiche geotecniche dei terreni di fondazione. Le indagini dovranno inoltre valutare la profondità della falda.</p> <p>Relativamente alla pericolosità idraulica nell'area è presente una fascia con PI3 che non dovrà essere in nessun modo interessata dalla realizzazione di nuove unità volumetriche e per la quale si prevede esclusivamente la utilizzazione come area verde. Con tale destinazione si attribuisce una fattibilità idraulica F11. In tale fascia il battente idraulico relativo alla TR200 è di 182,37 m slm.</p> <p>Relativamente alla classe di pericolosità sismica PS3 si dovranno definire le caratteristiche fisico-meccaniche e geotecniche dei terreni presenti, mediante prospezioni geofisiche (profili sismici a rifrazione/riflessione, prove sismiche in foro, profili MASW), al fine di accertare la possibile presenza di un alto contrasto di impedenza sismica tra la coltre alluvionale ed i sottostanti depositi pliocenici.</p> <p>Relativamente alla sensibilità degli acquiferi (classe 2) il piano attuativo dovrà contenere uno studio specifico che accerti le condizioni di salvaguardia dell'acquifero secondo le prescrizioni della normativa vigente (PTCP art. 10.1.3).</p>	

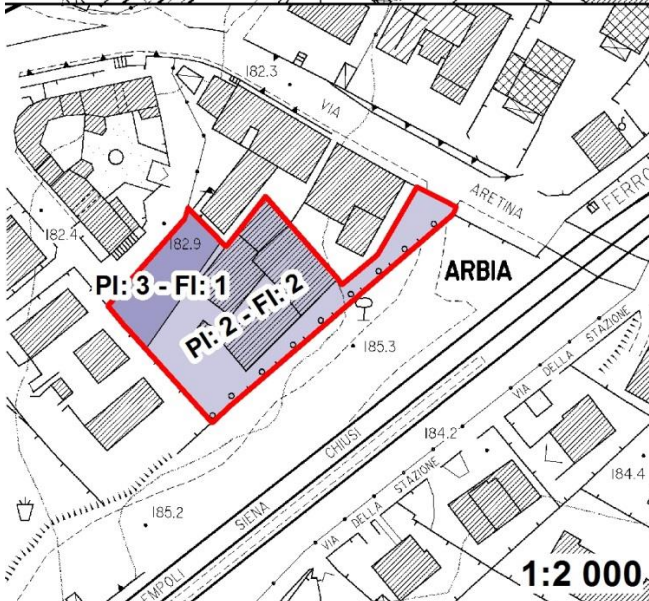




PERICOLOSITA' GEOLOGICA

- G.1 - pericolosità geologica bassa
- G.2 - pericolosità geologica media
- G.3 - pericolosità geologica elevata
- G.4 - pericolosità geologica molto elevata

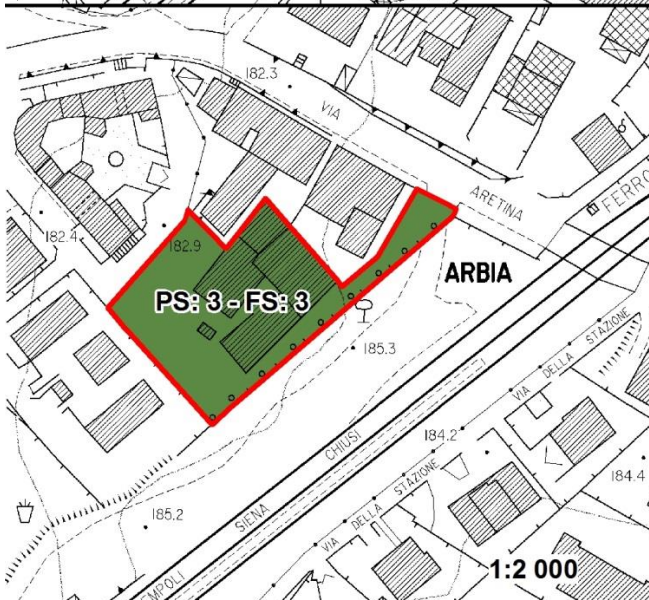
PG – FG: fattori di pericolosità e fattibilità geologica
n.a. = non ammissibile



PERICOLOSITA' IDRAULICA

- I.1 - pericolosità idraulica bassa
- I.2 - pericolosità idraulica media
- I.3 - pericolosità idraulica elevata
- I.4 - pericolosità idraulica molto elevata
- reticolo idrografico LR79/2012 - fascia 10m

PI – FI: fattori di pericolosità e fattibilità idraulica
n.a. = non ammissibile



PERICOLOSITA' SISMICA

- S.1 - pericolosità sismica bassa
- S.2 - pericolosità sismica media
- S.3 - pericolosità sismica elevata
- S.4 - pericolosità sismica molto elevata

PS – FS: fattori di pericolosità e fattibilità sismica